



Labellisation territoireE3D

“Montreynaud
quartier Nature”

REP+ Marc Seguin
- Saint Etienne -



Un territoire Nature

7 établissements

1300 élèves

REP+

Liens inter-dégrés

En phase avec le
référentiel

Mise en valeur

coopération



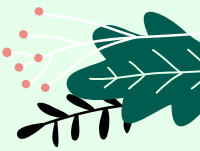


Histoire d'un quartier: un réseau historique! Montreuil, une colline stéphanoise





Harmonisation des actions



Comité de pilotage:

📁 Composition et représentativité

Communiquer un message développement durable:

- 3 Avec les instances (conseil école-collège, CA – CVC - Conseil écoles)
 - Une commission spécifique dans le cadre du CEC
- 3 Avec le quartier du réseau : production d'articles de journal.
- 3 Réalisation d'émissions de radios avec la Webradio
- 3 Sur cybercollège, sur le blog de l'école ou du REP+
- 3 Durant la journée portes ouvertes.

Impulser une dynamique développement durable dans un environnement en impliquant les élèves et les parents :

- ⊕ Conseil de vie collégienne, Ecodélégués
- ⊕ Liens : actions de parentalité (sommeil, alimentation, écrans)
- ⊕ Partenariats (collectivités, associations...)



Réseau écologique

Axes et/ou thématiques retenues

Sensibiliser aux enjeux du développement durable

-1- Tri et récupération des déchets

- ⚙ Mise en place d'une politique structurelle commune sur l'ensemble du réseau
- ⚙ Agir : mise en place du tri sélectif
- ⚙ Sensibiliser: visite d'un centre d'enfouissement des déchets et d'une usine de recyclage

-2- La biodiversité

- ⚙ Installations pérennes au sein de tous les établissements du réseau d'un jardin.
- ⚙ Agir : mise en place d'un potager et d'un jardin, installation de nichoirs et d'hôtel à insectes.
- ⚙ Sensibiliser : venue d'une association de protection de la nature (LPO, FNE...)
- ⚙ Élargissement sur l'alimentation : cueillir des légumes et les cuisiner (encadrement des élèves de maternelles par les élèves de l'atelier HAS du collègue)

-3- Élargissement à d'autres thèmes et projets transversaux.

- 👉 EPS (CO, randonnée)
- 👉 Semaine égalité fille-garçon

développement durable



Deux exemples (films 2 x 2'):

▶▶ Collège Marc Seguin jardin et recyclage solidaire



▶▶ Ecole maternelle Molina entre recyclage et espace Nature.





Recyclons & préservons l'énergie



Récupération
stylos, gommes,
colles.



papiers.



pires.



compostage.





AVENIR

À venir

- ✿ Espace nature aux écoles Saint Saëns
- ✿ Pourtour nature aux écoles Molina
- ✿ Réhabilitation de la mare pédagogique au collège Marc Seguin

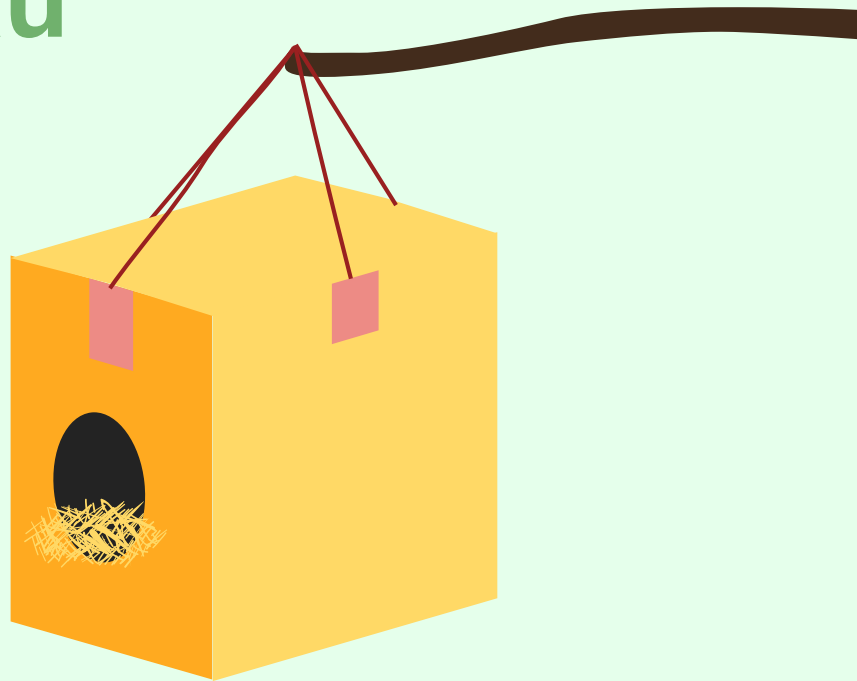
A nous de jouer!



Projets réseau

- ✿ Fabriquer des nichoirs
- ✿ Des hôtels à insectes
- ✿ Un jardin par école
- ✿ Un composteur par école
- ✿ Des récupérateurs d'eau de pluie dans chaque école
- ✿ Et tant d'autres

Faisons-le!





Merci

...de votre attention,
naturellement!

CREDITS: This presentation template was created by [Slidesgo](#), including icons by [Flaticon](#) and infographics & images by [Freepik](#).

